



Rozdział VIII

Wychodnie i odsłonięcia skalne

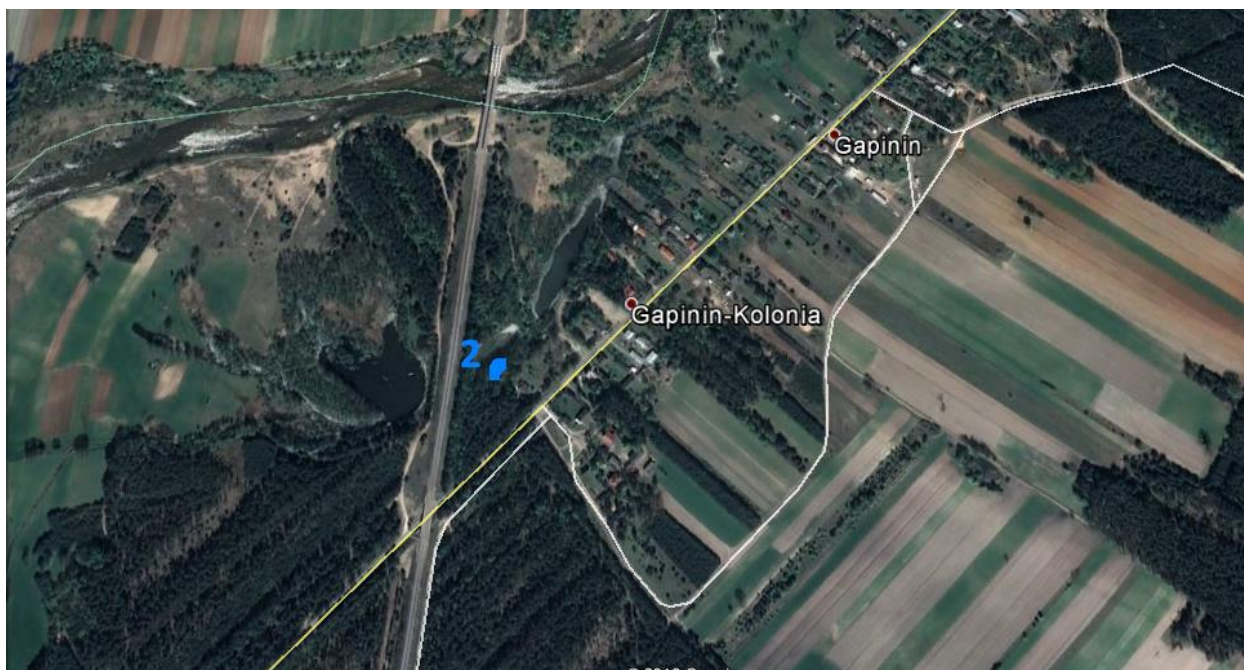
Rozdział przedstawia analiza występowania nieznanych a szczególnie wartych udostępnienia i opisu, odsłoneń geologicznych i wychodni skalnych. Na tle monotonnego krajobrazu południowego Mazowsza, w gminie Poświętne pojawiają się wychodnie skał będące nawiązaniem do obrzeżenia mezozoicznego Gór Świętokrzyskich. Są to np. wychodnia chalcedonitu w Gapininie (brzeg doliny), wychodnia skał z dużym udziałem żelaza i tzw. śmietany hematytowej w Gapininie, wychodnie w postaci niewielkiego miejsca wydobywania piaskowca w Kamieńcu/Porębach, czy grzędy skał piaskowcowych w korycie Pilicy poniżej Fryszerki. Obecnie miejsca te są zarośnięte, zaśmiecone, nieużytkowane. W odpowiedni sposób wyeksponowane, opisane mogą stać się dużą atrakcją gminy Poświętne

Tabela. 1. Wykaz stwierdzonych wychodni skalnych w obrębie miejscowości Gapinin.

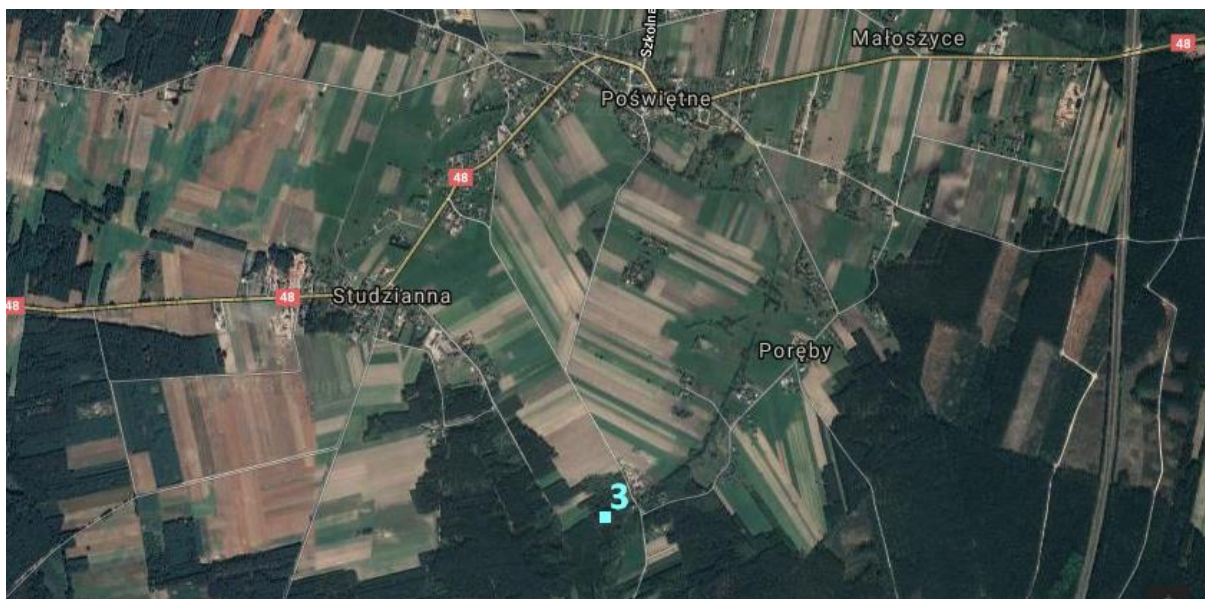
Lp. (lokalizacja Ryc. 1)	Położenie	Charakterystyka	Uwagi, zagrożenia, możliwości wykorzystania
1 (Fot. 1)	Krawędź tarasu zalewowego Pilicy w Gapininie. W lesie, przy drodze gruntowej. 51.596090, 20.412252	Naturalna, wyerodowana przez rzekę, wychodnia spongiolitowych chalcedonitów. Rzadka skała, jedno z 2 znanych w europie złóż (okolice Inowłódz/Lubczy/Gapinin oraz Chorwacja. Wiek – górna jura (oksford)	Wychodnia silnie zarasta krzakami, staje się coraz mniej widoczna – konieczność wyeksponowania. Możliwość ustanowienia formy ochrony przyrody pod nazwą „Stanowisko dokumentacyjne chalcedonit w Gapininie”. Materiał wykorzystywany niegdyś lokalnie do budownictwa, utwardzania dróg. Możliwość wykorzystania w turystyce geologicznej, do celów dydaktyczno – naukowych, plenery, ujęcia filmowe. Miejsce widokowe.

2 (Fot. 2)	Krawędź tarasu zalewowego Pilicy w Gapininie. W zadrzewieniach olchowych, przy starorzeczu/jeziorku. 51.582136, 20.398038	Nieznana dotychczas wychodnia skalna – rudy żelaziste z zawartością śmietany hematytowej. Niewielkie skały ukazują się na zboczu. Wiek - jura	Wychodnia mało widoczna, zarastająca krzakami, drzewami – konieczność wyeksponowania, usunięcia krzaków i darni, uprzątnięcia śmieci, opisanie, ustawienia tablicy informacyjnej, oczyszczenia z liści i gleby. Propozycja ustanowienia formy ochrony przyrody pod nazwą „Stanowisko dokumentacyjne rudy żelaza w Gapininie”. Materiał wykorzystywany niegdyś lokalnie do budownictwa. Możliwość wykorzystania w turystyce geologicznej, do celów dydaktyczno – naukowych, plenery, ujęcia filmowe. Miejsce widokowe.
3 (Fot. 3)	Teren leśny, po obu stronach drogi gruntowej. Widoczne doły po miejscu wydobycia. Silnie zarośnięte. 51.516807, 20.361732	Nieznana dotychczas wychodnia skalna z wsi Poręby (przysiółek Kamieniec). Ochrowy piaskowiec z środkowej jury, piętro aalen (wiek ok. 174 mln. lat). Miejsce wydobywania kamieni do miejscowego budownictwa.	Silnie zarośnięte lasem i krzakami miejsce wydobycia. Konieczność odsłonięcia wybranych ścianek, usunięcia zakrzaceń, uczytelnienia widoku. Postawienie tablicy informacyjnej. Niebezpieczeństwo zasypania śmieciami, gruzem. Rekomendacja czynnej ochrony, promocji turystycznej ze wskazaniem miejsc używania tej skały w lokalnym budownictwie.
4 (Fot. 4)	Brzeg rzeki Pilicy, 51.529410, 20.268745	Pokazująca się przy niskim poziomie wody grzęda szarych piaskowców, w towarzystwie kamieni polodowcowych.	Możliwość oznakowania miejsca dla turystów kajakowych.

Ryc. 1. Lokalizacja jednej z dwóch wychodni skalnych w obrębie Gapinina. Ukazujące się na powierzchni ziemi złoża chalcedonitu.



Ryc. 2. Miejsce uwidaczniającej się na powierzchni ziemi niewielkiej wychodni rudy żelaza. Gapinin – Kolonia.



Ryc. 3. Lokalizacja wychodni skalnej i miejsca wydobywania lokalnego surowca w Porębach. Szary i ochrowy piaskowiec aaleński – jura.



Ryc. 4. Wychodnia grzędy piaskowców w korycie rzeki Pilicy. Fryszka.

ZAŁĄCZNIKI FOTOGRAFICZNE (WYCHODNIE I ODSŁONIĘCIA SKALNE):

Gapinin – wychodnie



Fot. 1. Wychodnia chalcedonitu w Gapininie - bardzo rzadka skała w skali europejskiej. St. nr 1, Ryc. 1.

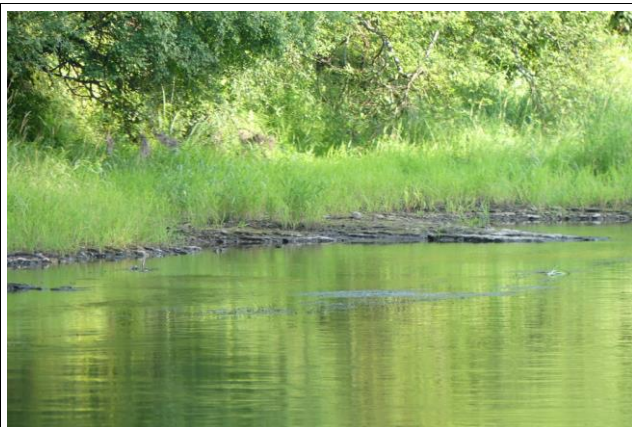


Fot. 2. Nieznana wychodnia skalna - rudy żelaza. Gapinin. Skraj doliny Pilicy. St. nr 2, Ryc. 2

Poręby (Kamieniec) oraz Fryszerka



Fot. 3. Wychodnia i miejsce wydobywania szarego i ochrowego piaskowca w Porębach (Kamieńcu). St. Nr 3, Ryc. 3.



Fot. 4. Grzęda piaskowców ujawniających się w prawym brzegu rzeki Pilicy na Fryszerce. St. nr 4, Ryc. 4.